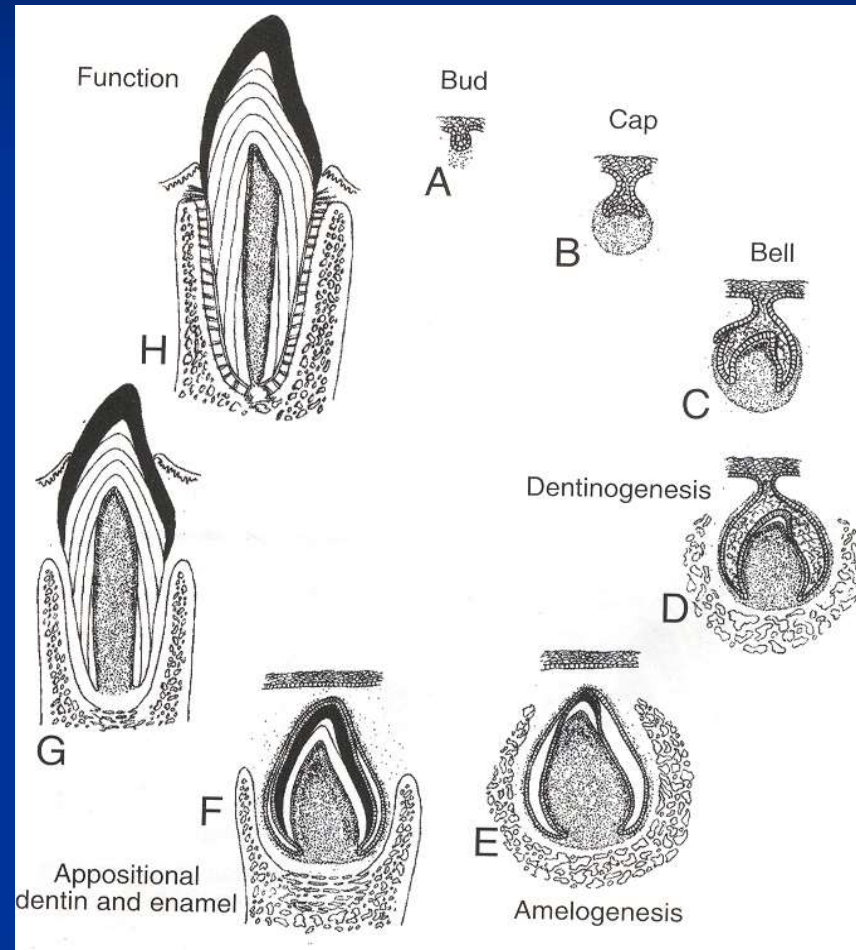


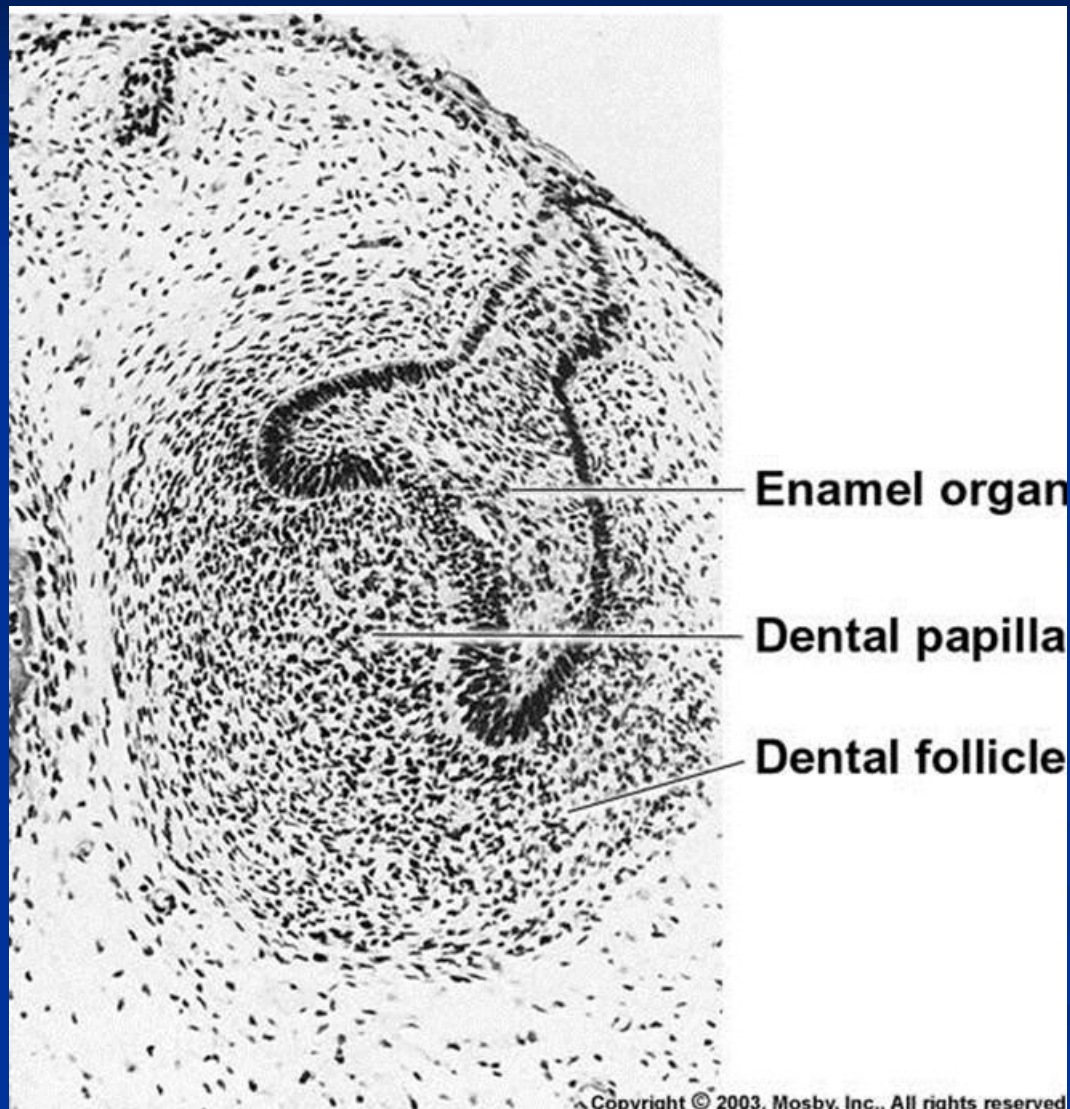
# ROZWÓJ ZĘBA

# ROZWÓJ ZĘBA

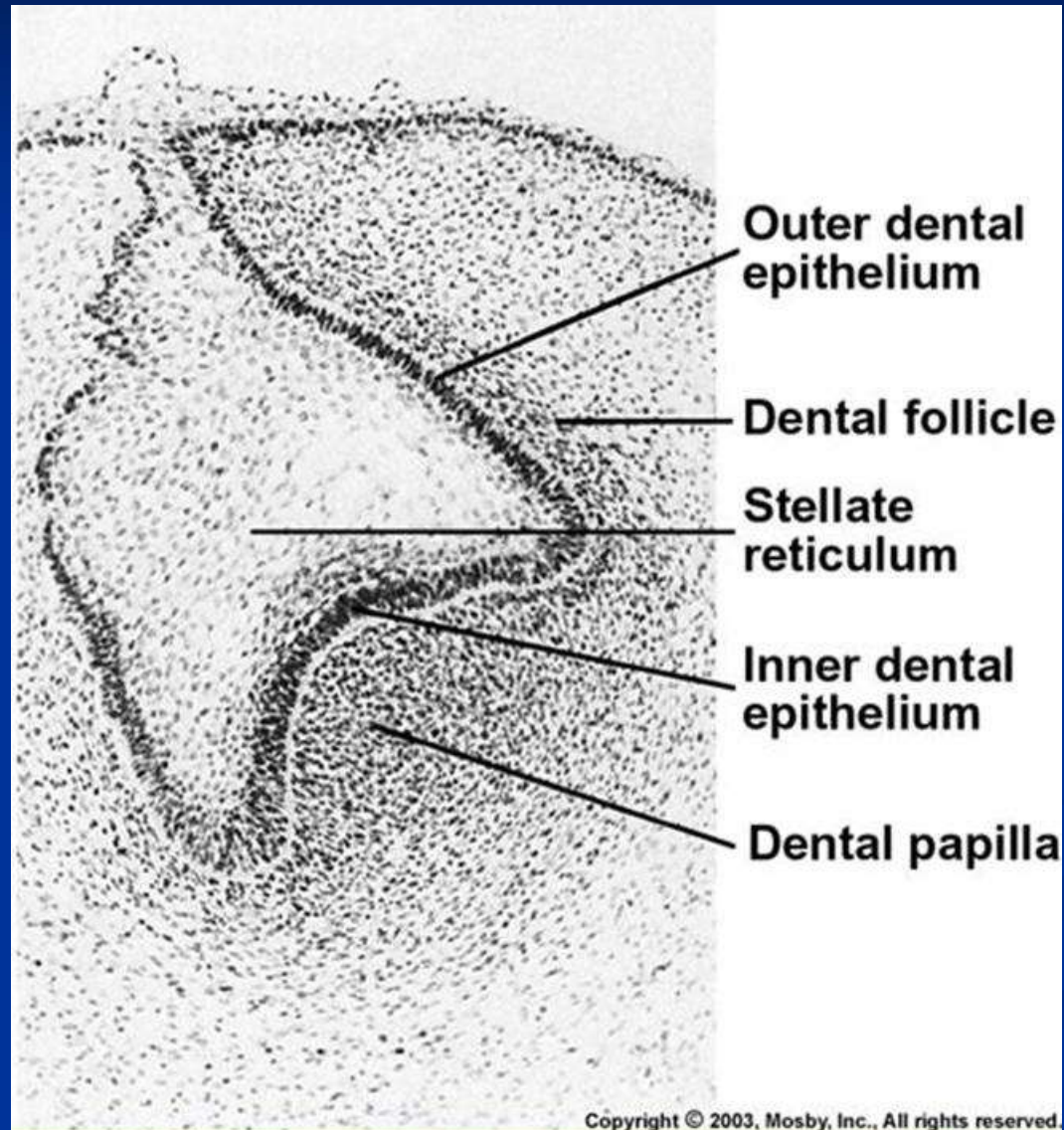
- PĄCZKI ZĘBOWE (dla zębów mlecznych a potem stałych)
- STADIUM CZAPECZKI
- STADIUM DZWONU
  - NARZĄD SZKLIWOTWÓRCZY (organum dentis epitheliale)



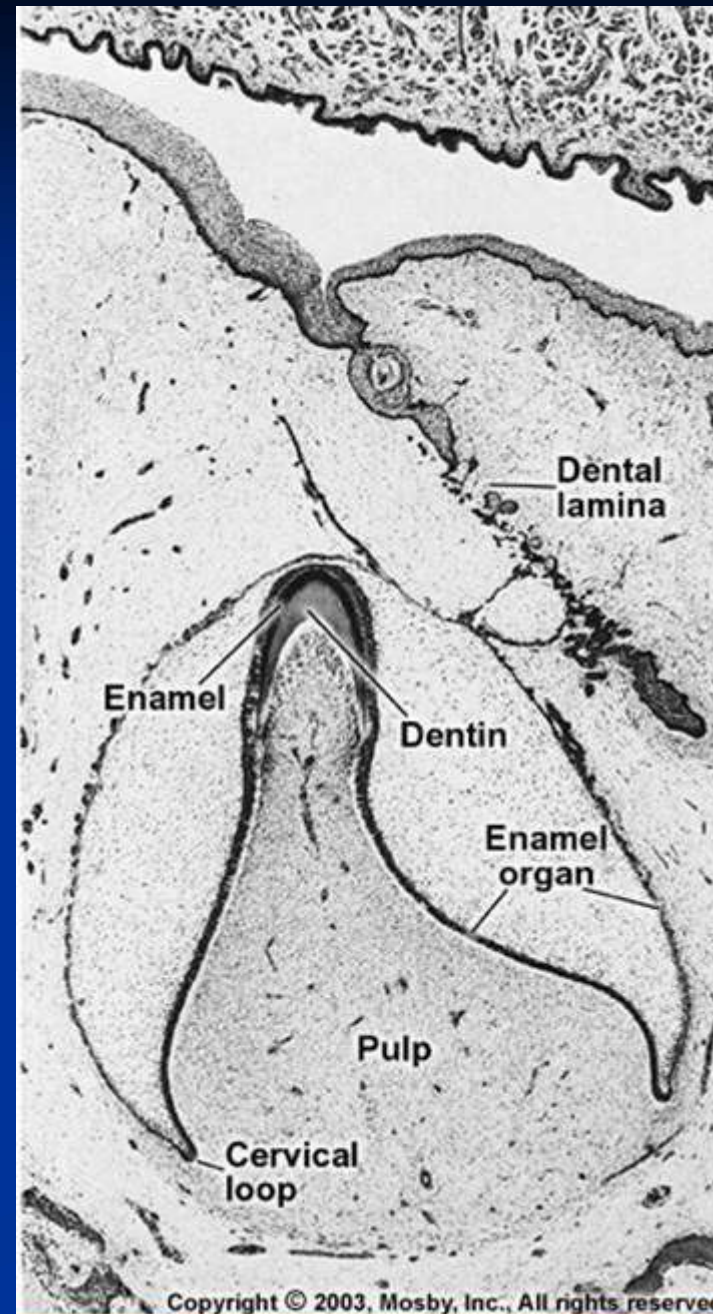
# Rozwój – st. czapeczki



# Rozwój – st. czapeczki

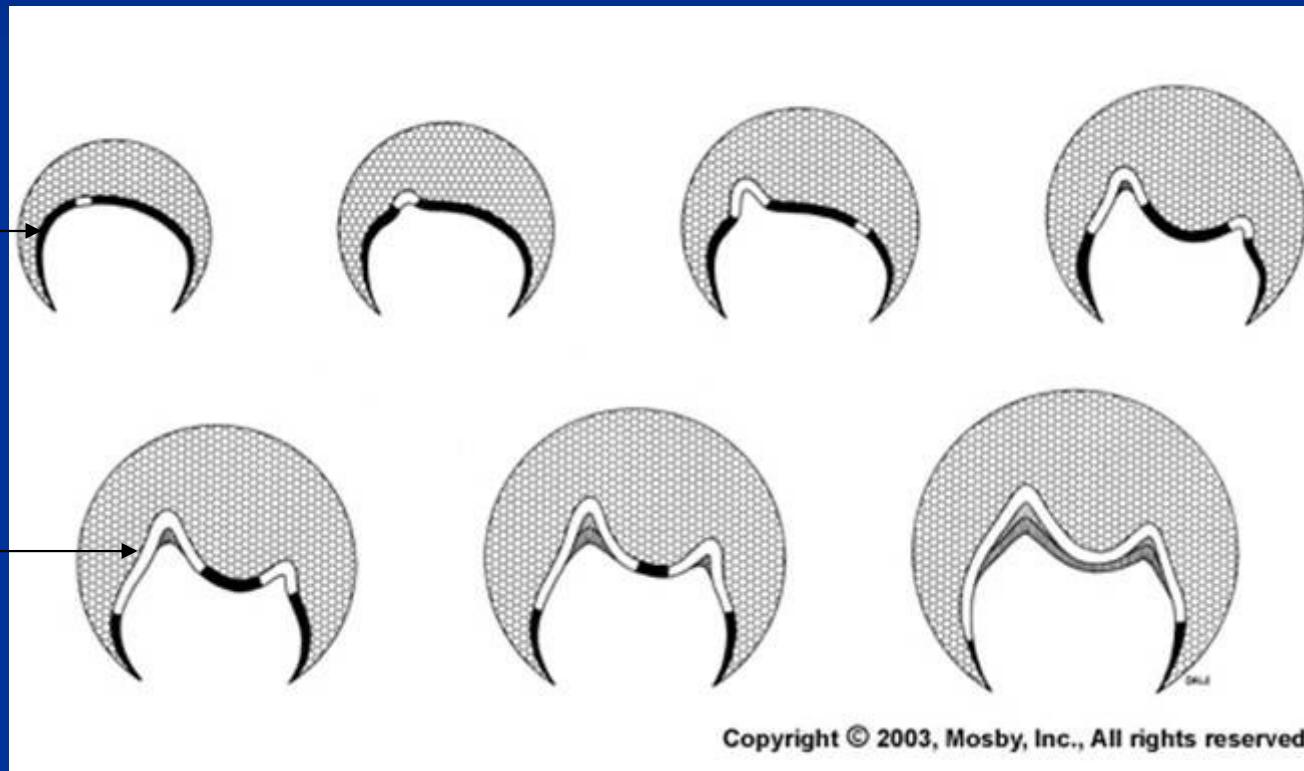


# Rozwój – stadium dzwonu



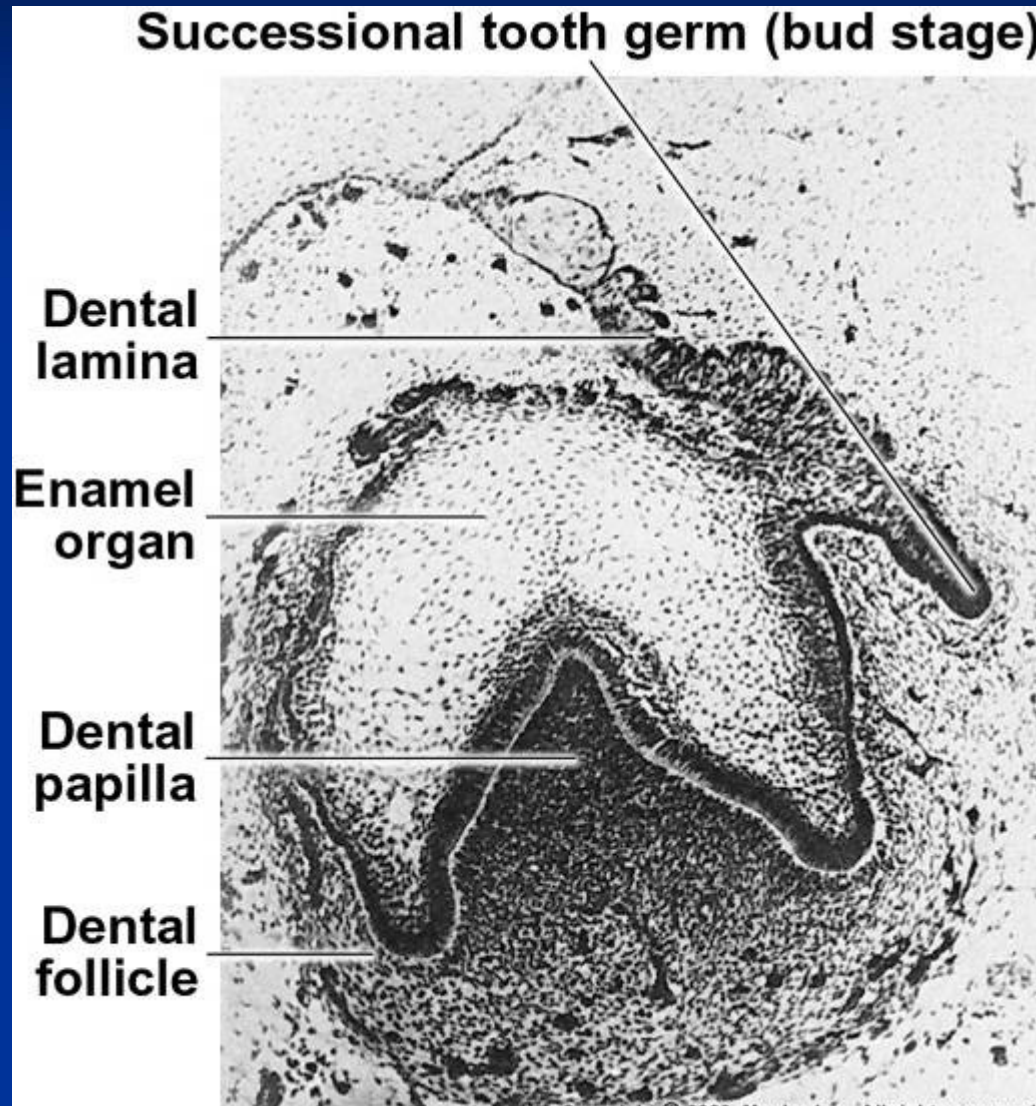
# Rozwój – kształt korony

Komórki dzielące się

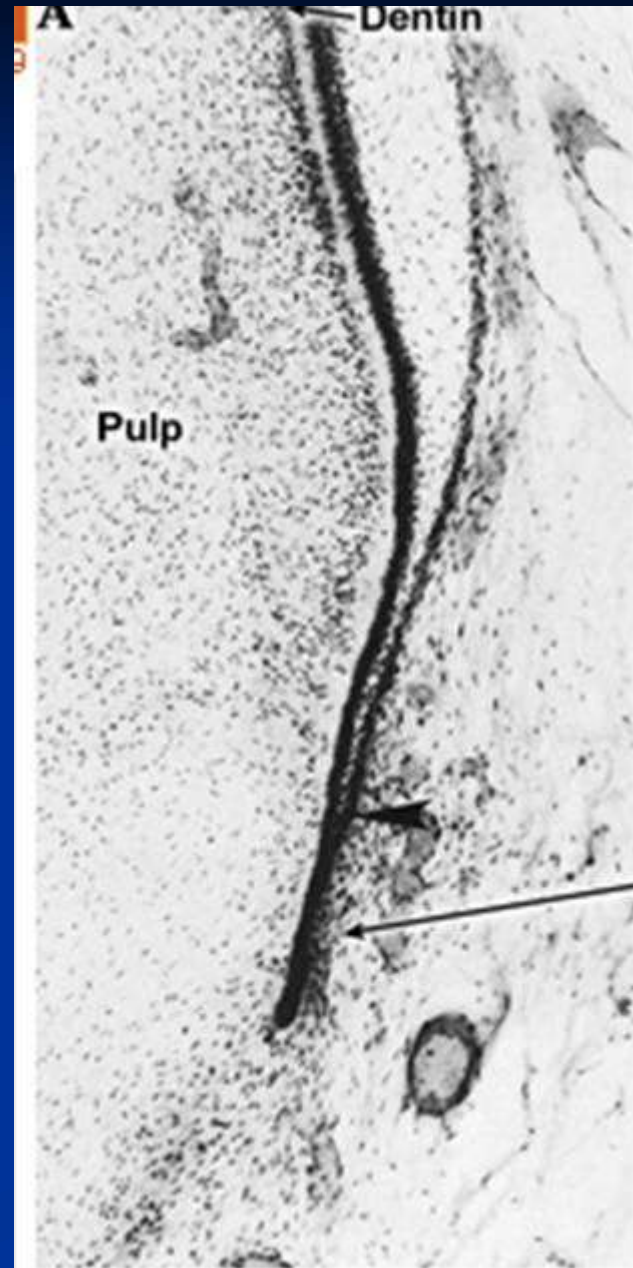


Komórki różnicujące się

# Rozwój – zawiązki I i II



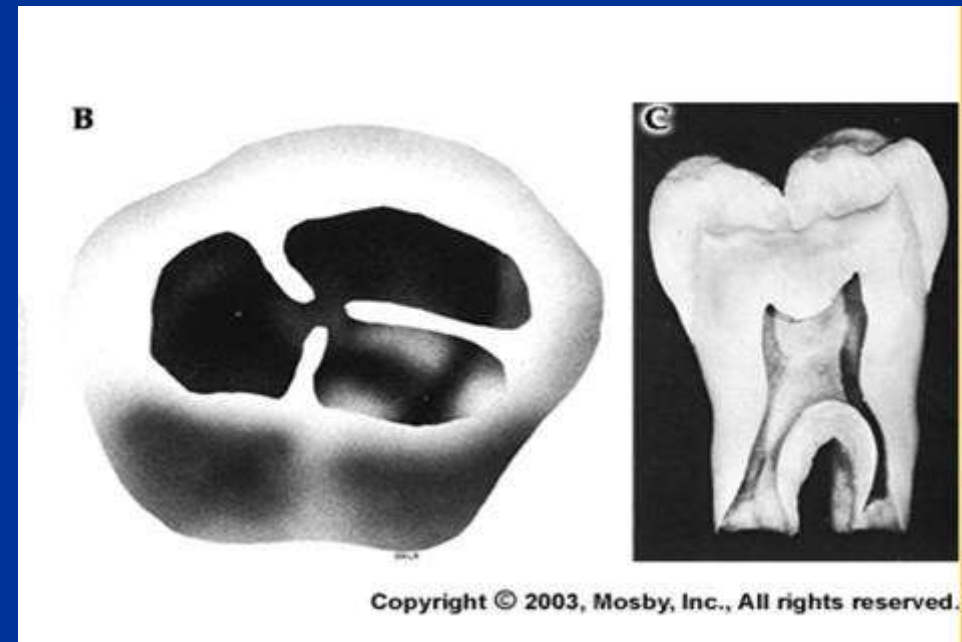
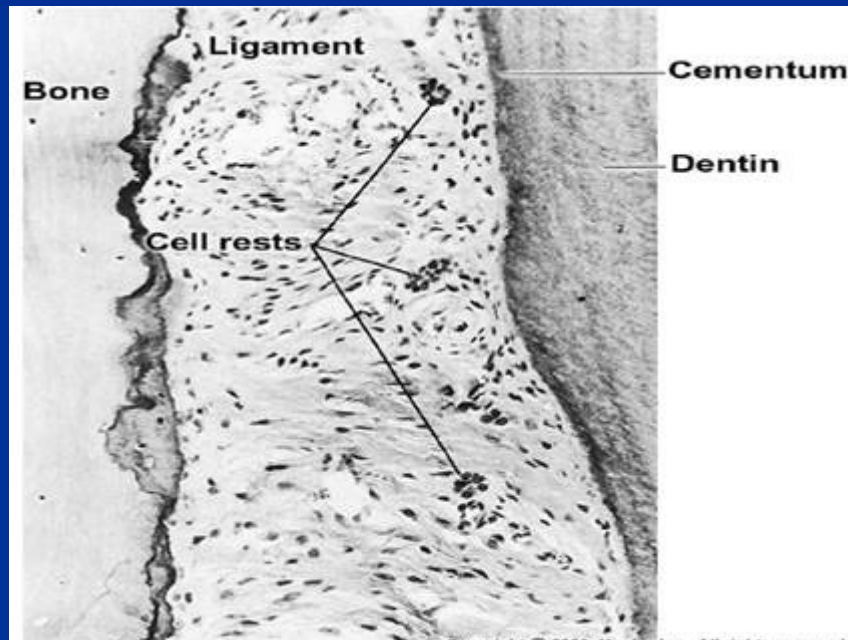
# Formowanie korzenia



Pochewka  
Hertwiga



# Formowanie korzenia, c.d.



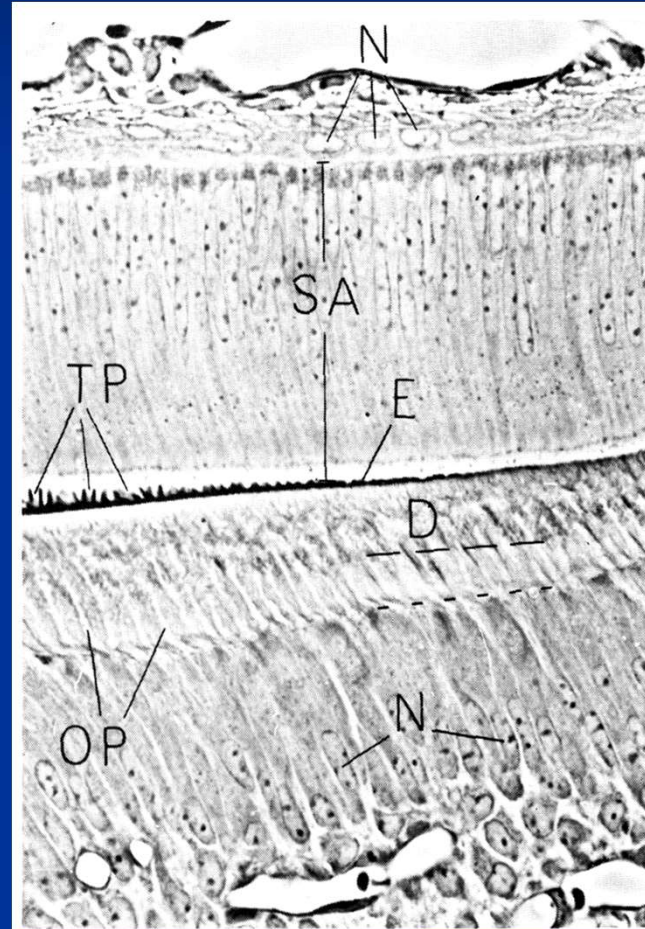
# Wytwarzanie szkliwa

Ameloblasty

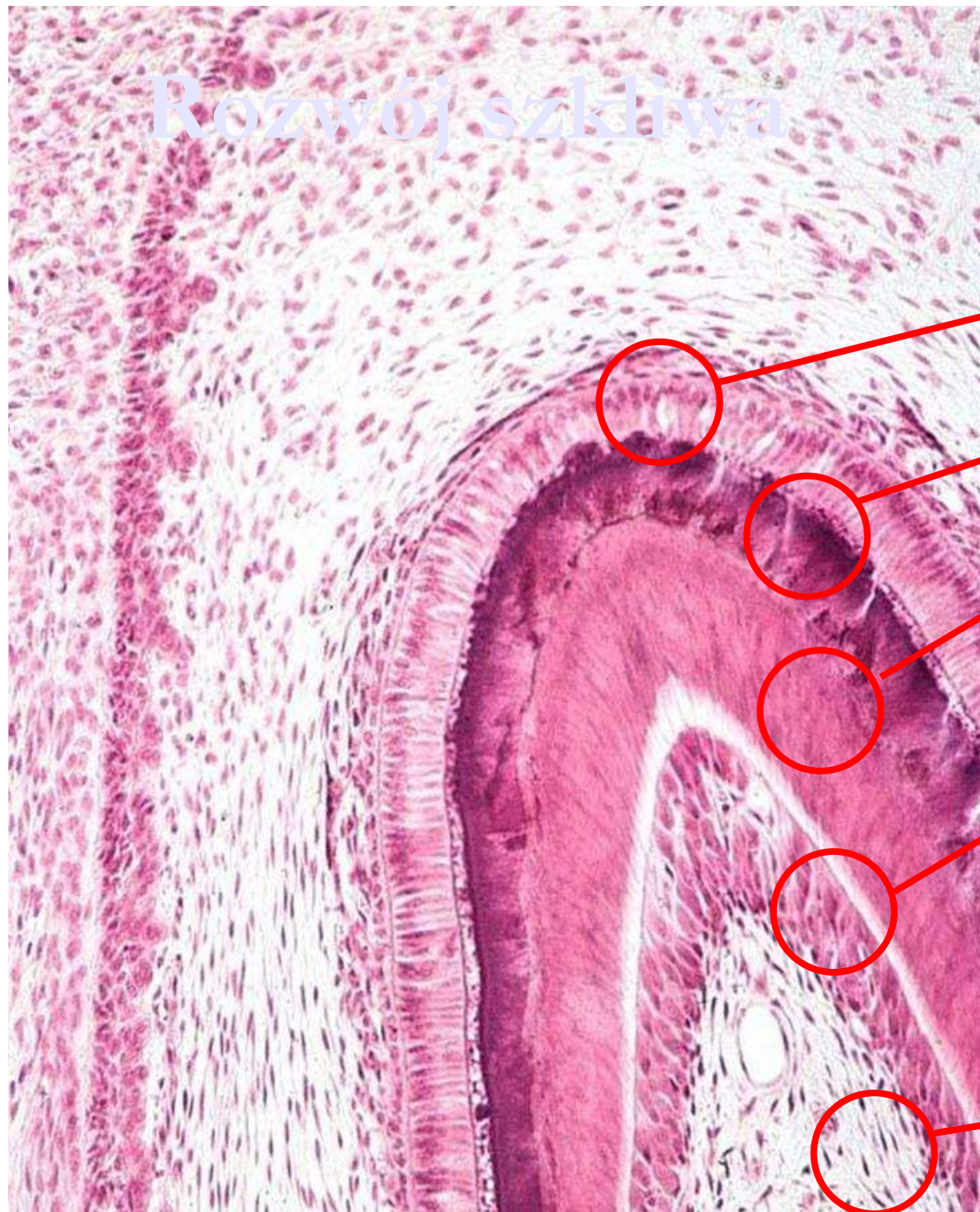
Wypustki Tomes'a  
Szkliwo

Zębina

Odontoblasty



# Rozwój szkliwa



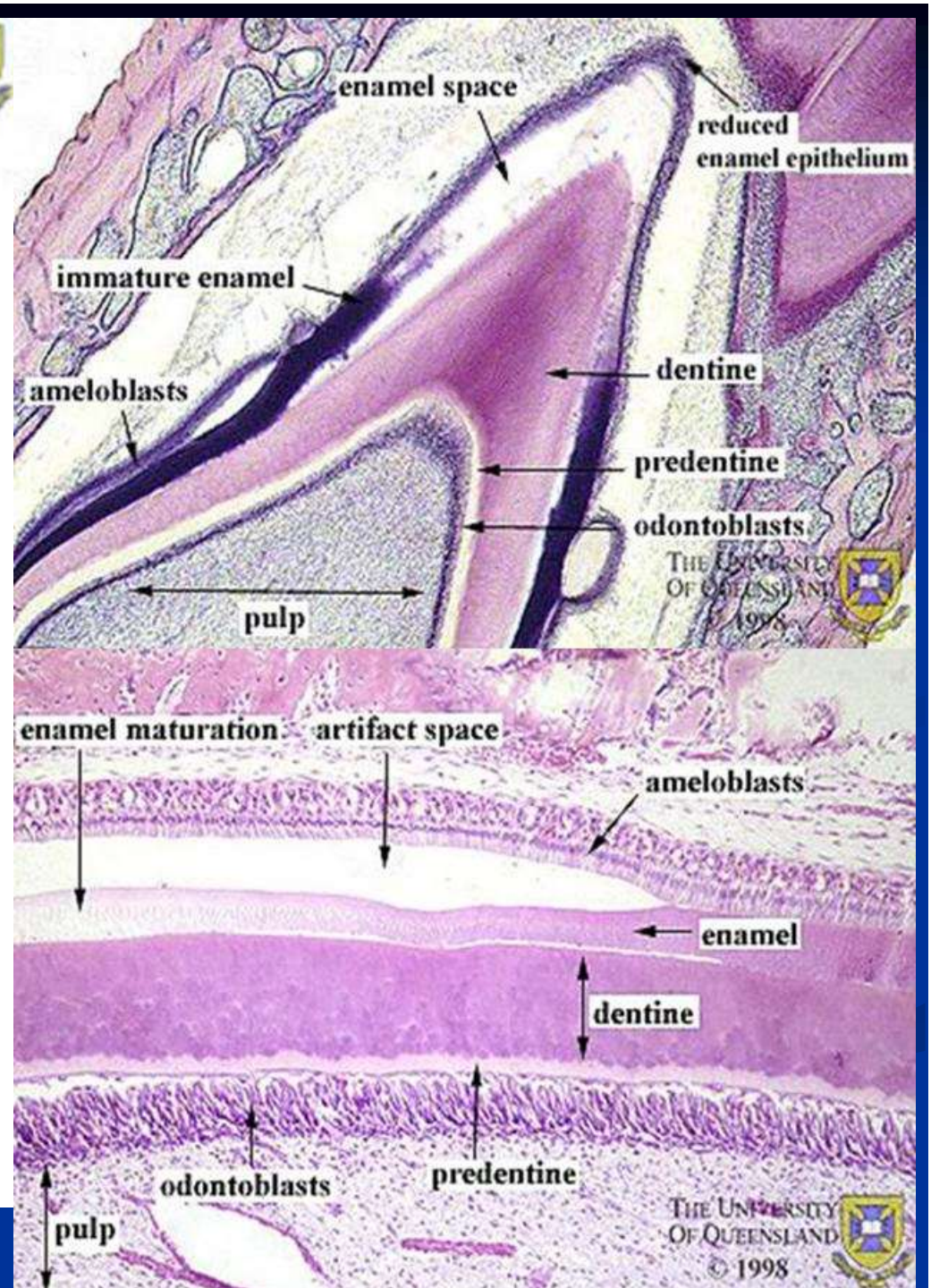
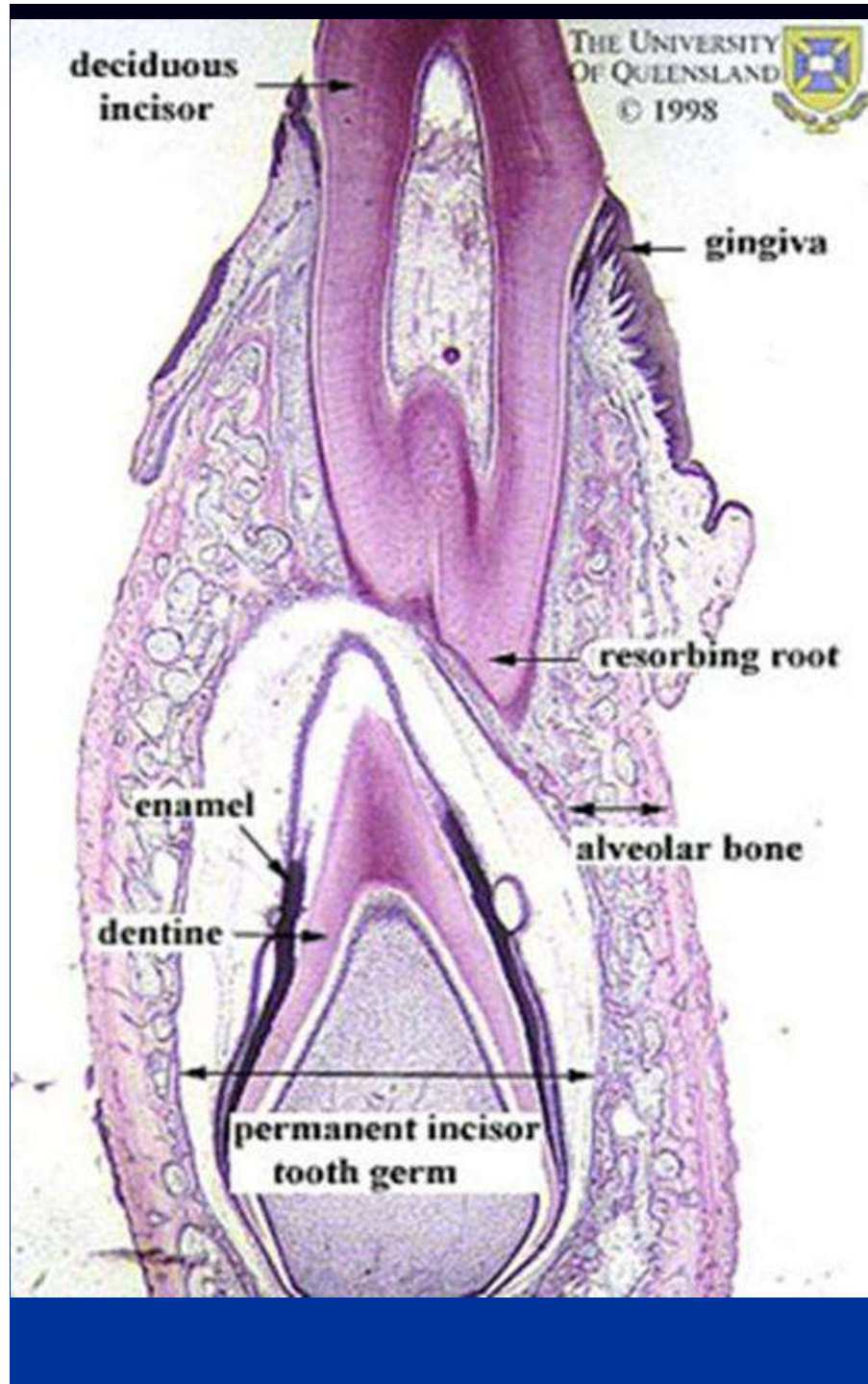
ameloblasty

szkliwo

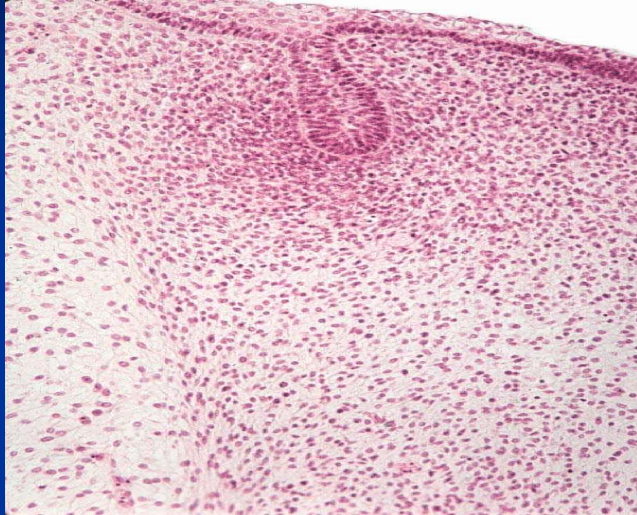
zębina

odontoblasty

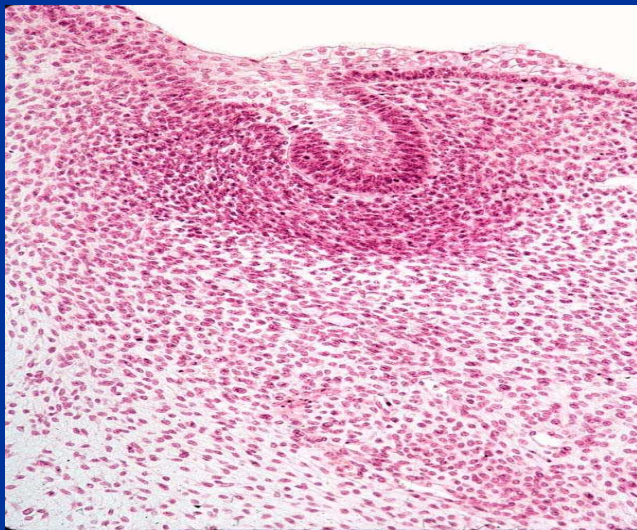
miazga



# ROZWÓJ ZĘBA

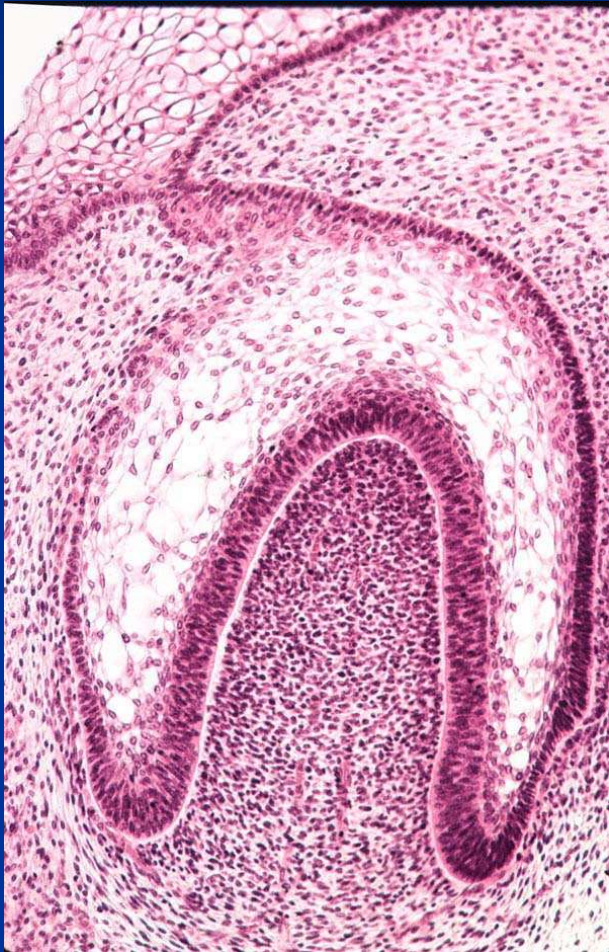


- PĄCZEK ZĘBOWY

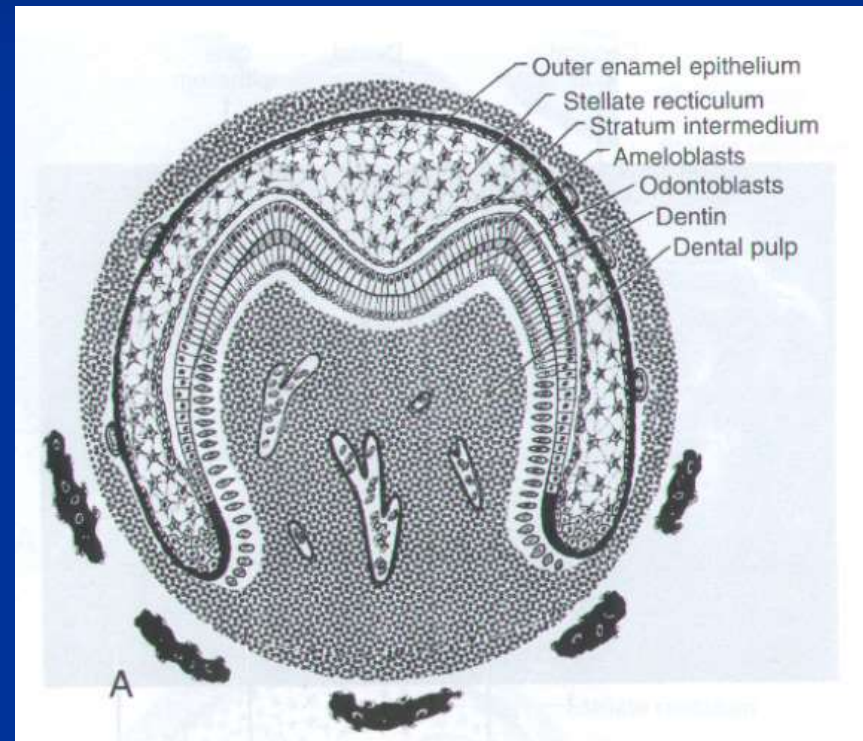


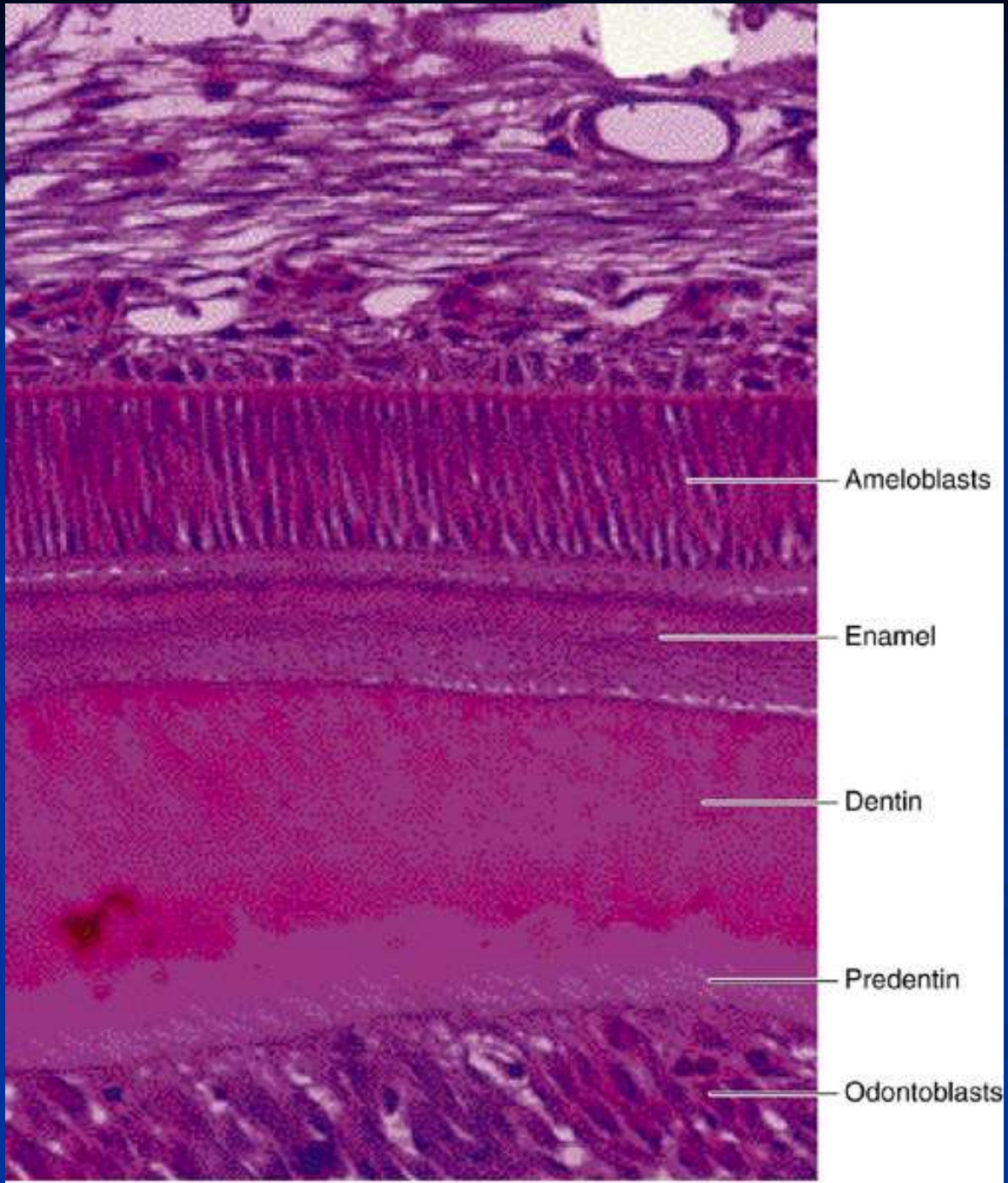
- STADIUM  
CZAPECZKI

# ROZWÓJ ZĘBA



- STADIUM DZWONU

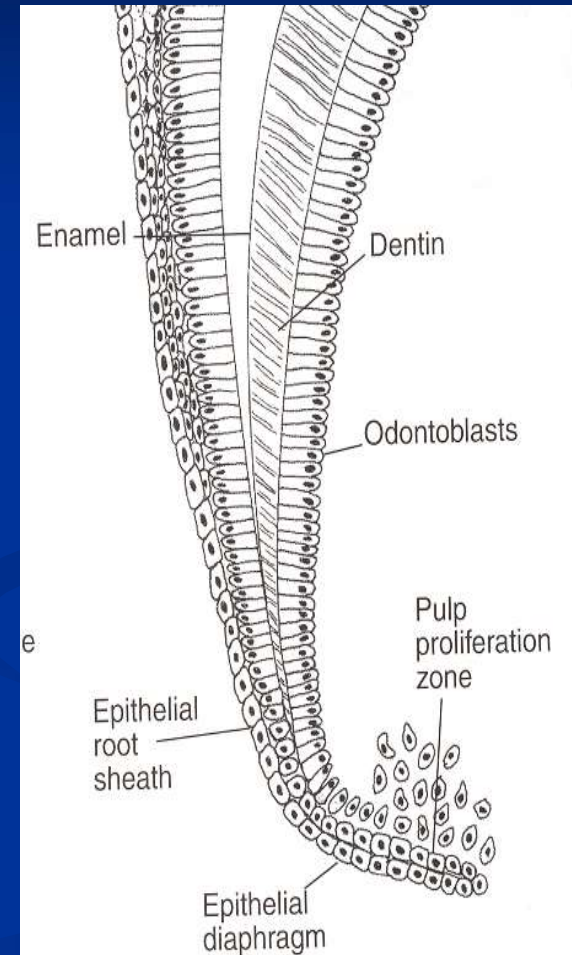




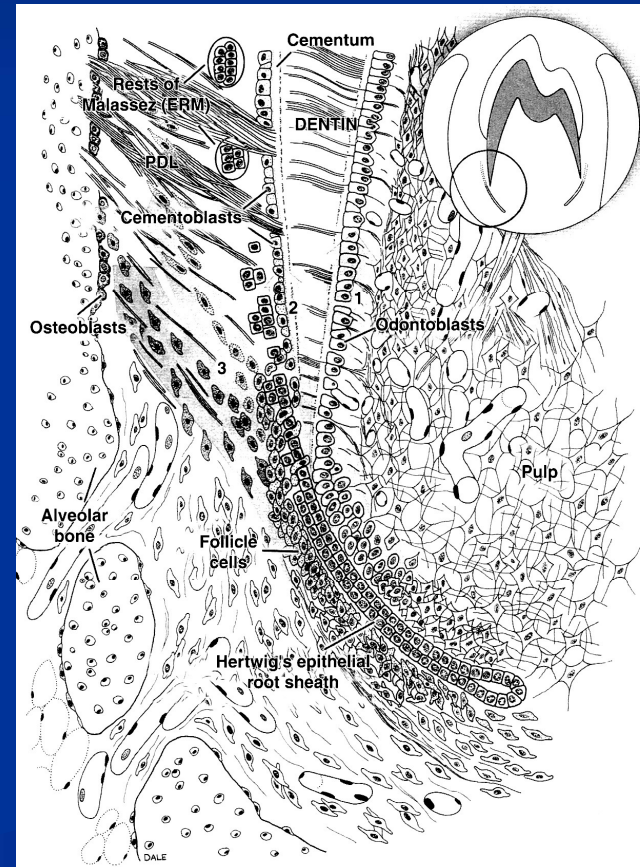
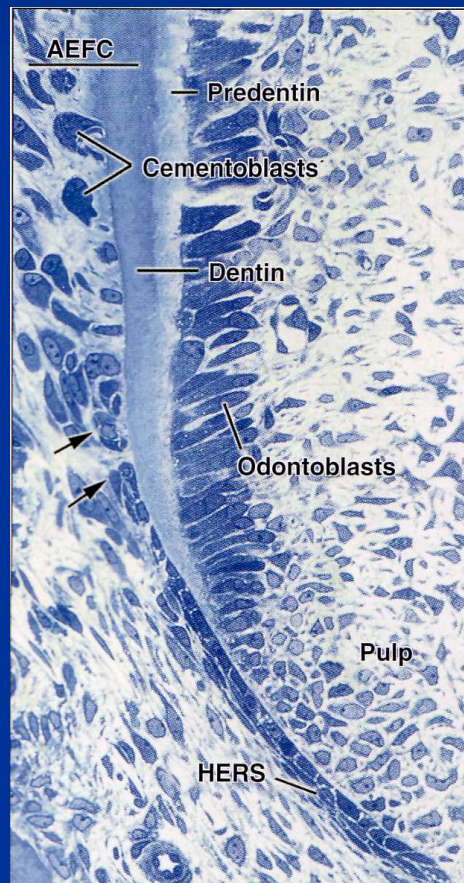


# POCHEWKA HERTWIGA

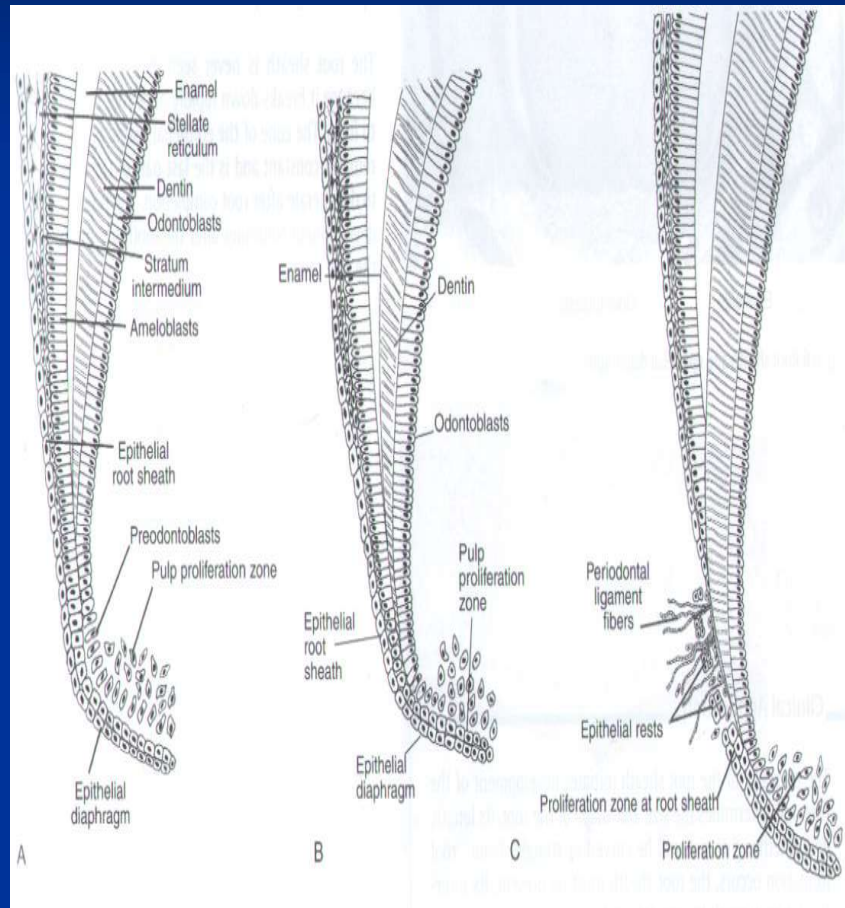
- Strefa narządu szkliwotwórczego gdzie nabłonek zewnętrzny styka się z nabłonkiem wewnętrznym
- Jej proliferujące komórki określają kształt przyszłego korzenia zęba
- Komórki pochewki indukują komórki brodawki zębowej do różnicowania w odontoblasty i wytwarzania przębiny
- Indukują komórki woreczka zębowego do różnicowania w cementoblasty



# Pochewka Hartwiga



# FORMOWANIE KORZENIA



## Przebieg włókien ozębnej w różnych fazach wzrostu zęba

